

# Regelaufbau für das Styropor-Trittschallschutz-System für die in DIN 4109 genannten Massivdecken

## Regelaufbau

auf Stahlbetondecken nach DIN 1045 und EN 206

## System-Variante SD 10

für Verkehrslast 3,0 kPa und der  
Einzellast 2,0 kN nach DIN EN 1991

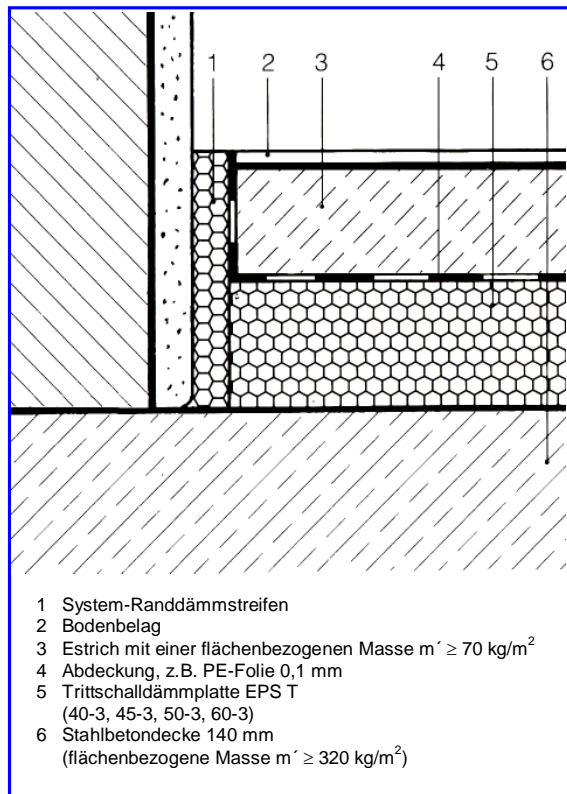
## Qualitätstyp

EPS 045 DES sm

## Trittschalldämmplatte EPS T nach DIN EN 13163

Anwendungstyp DES nach DIN V 4108-10  
Baustoffklasse B1 nach DIN 4102

Qualitätssicherung und Zertifizierung durch die  
Bundesfachabteilung QS EPS im IVH



## Werte der Trittschalldämmung gemäß DIN 4109 bei Einbau nach DIN 18560 Teil 2

äquivalenter bewerteter  
Norm-Trittschallpegel  
der Stahlbetondecke  
nach DIN 4109 .....  $L_{n,w,eq,R} = 77 \text{ dB}$

Trittschallverbesserungsmaß  
(für EPS 045 DES sm, SD 10,  
 $s' \leq 10 \text{ MN/m}^3$  bei hartem  
Bodenbelag) .....  $\Delta L_{w,R} = -30 \text{ dB}$

Vorhaltemaß ..... = + 2 dB

vorhandener bewerteter  
Norm-Trittschallpegel .....  $L'_{n,w,R} = 49 \text{ dB}$

Trittschallverbesserungsmaß  
(mit weichfederndem  
Bodenbelag) .....  $\Delta L_{w,R} = 34 \text{ dB}$

## Technische Standards für das Styropor- Trittschallschutz-System nach BEB- und IVH-Qualitätsrichtlinien

- Formatgröße: 1000 × 500 mm
- Kantenausbildung: Stumpfer Stoß
- Dynamische Steifigkeit:  
System-Variante SD 10,  $s' \leq 10 \text{ MN/m}^3$
- Bemessungsdicke für die  
Konstruktionshöhe  $d_L$ :
 

40 mm
45 mm
50 mm
60 mm
- Wärmedurchlasswiderstand R:
 

40 mm = 0,89 m <sup>2</sup> · KW
45 mm = 1,00 m <sup>2</sup> · KW
50 mm = 1,11 m <sup>2</sup> · KW
60 mm = 1,33 m <sup>2</sup> · KW
- Verkehrslast: 3,0 kPa
- Zusammendrückbarkeit c:  $\leq 3 \text{ mm}$
- System-Randstreifen: Dicke  $\geq 8 \text{ mm}$   
dynamische Steifigkeit  $s' \leq 150 \text{ MN/m}^3$   
am Beispiel PE-Schaum  
kaschiert mit PE-Folienstreifen

## Hinweise zum Ausschreibungstext für die Systemvariante SD 10

Schwimmender Estrich mit Trittschalldämmplatten EPS T nach DIN EN 13163 auf Stahlbetondecken nach DIN 1045 und EN 206 bei Anforderungen an den Trittschallschutz

Pos. 1 \_\_\_\_\_ m<sup>2</sup> Trittschalldämmplatten EPS T nach DIN EN 13163  
Qualitätstyp EPS 045 DES sm, Dicke: \_\_\_\_\_ mm (40-3, 45-3, 50-3 und 60-3 mm),  
Stufe der dynamischen Steifigkeit SD 10,  $s' \leq 10 \text{ MN/m}^3$ , WLG 045,  
für Verkehrslast  $\leq 3,0 \text{ kPa}$ . Liefern und fachgerecht verlegen

je m<sup>2</sup> EUR \_\_\_\_\_ EUR \_\_\_\_\_

Pos. 2 \_\_\_\_\_ m System-Randdämmstreifen  
Dicke:  $\geq 8 \text{ mm}$   
Höhe: mindestens 20 mm größer als Gesamtkonstruktion liefern und an Wänden,  
Türzargen, Rohrleitungen usw. aufstellen

je m EUR \_\_\_\_\_ EUR \_\_\_\_\_

Pos. 3 \_\_\_\_\_ m<sup>2</sup> Polyethylen(PE)-Folie 0,1 mm oder gleichwertig zur Abdeckung der  
Dämmschicht und des Randdämmstreifens liefern und einbauen

je m<sup>2</sup> EUR \_\_\_\_\_ EUR \_\_\_\_\_

Pos. 4 \_\_\_\_\_ m<sup>2</sup> Zementestrich oder Calciumsulfatestrich nach DIN 18560 Teil 2  
Dicke: \_\_\_\_\_ mm, liefern und einbauen

je m<sup>2</sup> EUR \_\_\_\_\_ EUR \_\_\_\_\_

Alle Informationen erfolgen nach bestem Wissen und Gewissen, jedoch unverbindlich und ohne Gewähr.

Eine Haftung ist ausgeschlossen.

Copyright Mai 2003

Nachdruck auch auszugsweise, nur mit vorheriger schriftlicher Genehmigung des IVH oder BEB.

© Eingetragenes Verbandszeichen des IVH.

---

### IVH Industrieverband Hartschaum e.V.

Postfach 10 30 06, 69020 Heidelberg

Telefon (0 62 21) 77 60 71, Fax (0 62 21) 77 51 06

E-Mail: info@styropor.de, www.styropor.de

### BEB Bundesverband Estrich und Belag e.V.

Industriestrasse 19, 53842 Troisdorf

Telefon (0 22 41) 3 97 39 60, Fax (0 22 41) 3 97 39 69

E-Mail: info@beb-online.de, www.beb-online.de



Qualitätssiegel der  
Bundesfachabteilung  
Qualitätssicherung  
EPS-Hartschaum