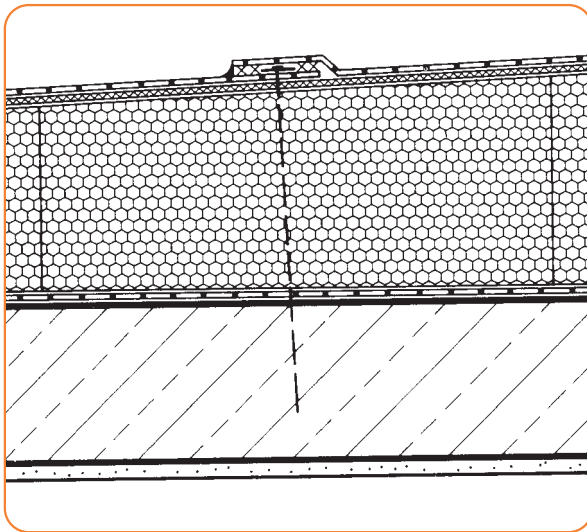


Regelaufbau auf Stahlbetondecken

- Wärmedämmung und Gefälleausbildung: **IsoBouw Gefälledach-Elemente** (Qualitätstyp nach BFA-Richtlinie EPS¹⁾ 040/035 DAAdm oder EPS¹⁾ 035 DAAdh)
- Abdichtung: **Kunststoff-/Kautschuk-Dach- und Dichtungsbahnen**
- Anwendungstechnik: **Lose Verlegung mit mechanischer Befestigung**



<i>Dampfsperre</i>	PE-Folie 0,25 - 0,40 mm
<i>Gefälledach-Element</i>	Qualitätstyp EPS 040/035 DAAdm oder EPS 035DAAdh keilig geschnitten, Gefälle mindestens 2%
<i>Trennlage</i>	Rohglasvlies
<i>Abdichtung</i>	Kunststoff-/ Kautschuk- Dach- und Dichtungsbahnen mit Befestigungselementen

Technische Standards für IsoBouw Gefälledach-Elemente

- Gefälle der Dämmelemente in der Fläche: *individuell*
- Maximale Dicken: *Anfangsdicke ≥ 30 mm, Enddicke variabel*
- Formatgröße: *1200 x 1000 mm ohne Kaschierung auch 1200 x 500 mm*
- Grat- und Kehlplatten als Formelemente: *1000 x 1000 mm*
- Kantenausbildung: *stumpfer Stoß*
- Fremd- und Eigenüberwachung
- Kennzeichnung:
 - a) *Rollenstempelabdruck*
 - b) *Stückliste*
 - c) *Verlegeplan (Positionsaufzeichnung) mit Verlege-Empfehlung*
- Dachabdichtung:
 - a) *Bitumen-Dach und Dichtungsbahnen im Schweiß- und Klebeverfahren*
 - b) *Kunststoff-/ Kautschuk-Dach und Dichtungsbahnen bei loser Verlegung oder Verklebung*

Hinweise für die Ausführung

Richtlinien für die Planung und Ausführung von Dächern mit Abdichtungen – Flachdachrichtlinien – herausgegeben vom ZDVH (Zentralverband des deutschen Dachdeckerhandwerks e.V. und Bundesfachabteilung Bauwerksabdichtung im Hauptverband der deutschen Bauindustrie e.V.

TAKK-Verlegehinweise Dachbahnen, herausgegeben vom TAKK (Technischer Arbeitskreis Kunststoff- und Kautschukbahnen e. V.

¹⁾ EPS = Expandierter Polystyrol-Hartschaum

IsoBouw V-A Regelaufbau

Massives Flachdach mit IsoBouw-Gefälledach-Elementen und Abdichtung mit Kunststoff-/ Kautschuk-Dach- und Dichtungsbahnen bei loser Verlegung in mechanischer Befestigung



Hinweise zum Ausschreibungstext

- Pos. 1** m² Dampfsperre aus PE-Folie (Polyethylen), mm dick,
 Dampfsperwert (μ-d), m lose verlegen und nach Hersteller-
 verarbeitungsvorschrift überdecken/verbinden
 je m² € €
- Pos. 2** m² IsoBouw Gefälledach-Elemente, Qualitätstyp EPS 040/035 DAAm,
 keilig geschnitten
 Anfangsdicke (≥ 30mm): mm
 Mittlere Dämmdicke: mm
 Mindestgefälle: %
 Formatgröße 1200 x 1000, Verklebung der Dämmelemente im Verband nach Verlegeplan
 je m² € €
- Pos. 3** m² Mehrpreis für Grat- und Kehlplatten
 je m² € €
- Pos. 4** m² Rohglasvlies g/m², lose mit Naht- und Stoßüberdeckung
 von cm verlegen
 je m² € €
- Pos. 5** m² Dachabdichtung, bestehend aus einer Lage Kunststoff-/ Kautschuk-Dach-
 und Dichtungsbahn, Werkstoffgruppe
 nach DIN, Dicke mm,
 Bahnaufbau/ Fabrikat/ Typ:

 nach Hersteller-Verarbeitungsvorschrift befestigen
 je m² € €
 (Hinweis: Es wird empfohlen, die Befestigung nach den Vorgaben der Dach- und
 Dichtungsbahnen-Hersteller auszuschreiben)

Alternativ

- Pos. 2a** m² IsoBouw Gefälledach-Elemente, Qualitätstyp EPS 035 DAAh,
 keilig geschnitten und werkseitig mit einer
 Glasvliesbahn V 100 R zweiseitig überlappend kaschiert
 Anfangsdicke (≥ 30mm): mm
 Mittlere Dämmdicke: mm
 Mindestgefälle: %
 Formatgröße 1200 x 1000, Verklebung der Dämmelemente im Verband nach Verlegeplan
 je m² € €

IsoBouw Dämmtechnik GmbH
 Verwaltung/Verkaufsbüro Süd
 Etrastraße
 D-74232 Abstatt
 Telefon 0 70 62-678-0
 Telefax 0 70 62-678-199
 E-Mail: Vertrieb-Sued@isobouw.de

IsoBouw Dämmtechnik GmbH
 Verkaufsbüro Ost
 Postfach 1
 D-06386 Micheln-Trebbichau
 Telefon 03 49 73-260
 Telefax 03 49 73-2 12 27
 E-Mail: Vertrieb-Ost@isobouw.de



Dämmung + Know-how