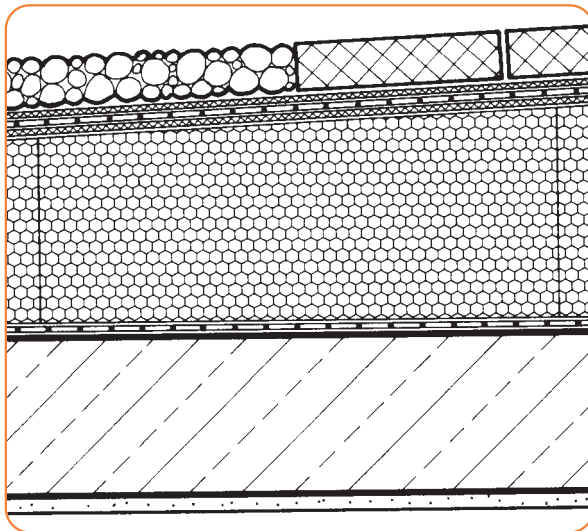


Regelaufbau auf Stahlbetondecken

- Wärmedämmung und Gefälleausbildung: **IsoBouw Gefälledach-Elemente** (Qualitätstyp nach BFA-Richtlinie EPS¹⁾ 040/035 DAAadm oder EPS¹⁾ 035 DAAadh)
- Abdichtung: **Kunststoff-/Kautschuk-Dach- und Dichtungsbahnen**
- Anwendungstechnik: **Lose Verlegung mit Auflast**



Dampfsperre	PE-Folie 0,25 - 0,40 mm
Gefälledach-Element	Qualitätstyp EPS 040/035 DAAadm oder EPS 035DAAadh keilig geschnitten, Gefälle mindestens 2%
Trennlage²⁾	Rohglasvlies
Abdichtung	Kunststoff-/ Kautschuk- Dach- und Dichtungs- bahnen
Lagesicherung gegen Windlasten	Kies, Platten und dgl. ³⁾

¹⁾ EPS = Expandierter Polystyrol-Hartschaum
²⁾ Nur bei PVC, nicht für Bitumenaufbau geeignet
³⁾ auf Schutzlage, falls erforderlich

Technische Standards für IsoBouw Gefälledach-Elemente

- Gefälle der Dämmelemente in der Fläche:
individuell
- Maximale Dicken:
Anfangsdicke ≥ 30 mm, Enddicke variabel
- Formatgröße:
*1200 x 1000 mm
ohne Kaschierung auch 1200 x 500 mm*
- Grat- und Kehlplatten als Formelemente:
1000 x 1000 mm
- Kantenausbildung:
stumpfer Stoß
- Fremd- und Eigenüberwachung
- Kennzeichnung:
*a) Rollenstempelabdruck
b) Stückliste
c) Verlegeplan (Positionsaufzeichnung)
mit Verlege-Empfehlung*
- Dachabdichtung:
*a) Bitumen-Dach und Dichtungsbahnen
im Schweiß- und Klebeverfahren
b) Kunststoff-/ Kautschuk-Dach und Dichtungs-
bahnen bei loser Verlegung oder Verklebung*

Hinweise für die Ausführung

Richtlinien für die Planung und Ausführung von Dächern mit Abdichtungen – Flachdachrichtlinien – herausgegeben vom ZDVH (Zentralverband des deutschen Dachdeckerhandwerks e.V. und Bundesfachabteilung Bauwerksabdichtung im Hauptverband der deutschen Bauindustrie e.V.

TAKK-Verlegehinweise Dachbahnen, herausgegeben vom TAKK (Technischer Arbeitskreis Kunststoff- und Kautschukbahnen e. V.

IsoBouw V-A Regelaufbau

Massives Flachdach mit unkaschierten IsoBouw-Gefälledach-Elementen und Abdichtung mit Kunststoff-/ Kautschuk-Dach- und Dichtungsbahnen bei loser Verlegung mit Auflast



Hinweise zum Ausschreibungstext

- Pos. 1** m² Dampfsperre aus PE-Folie (Polyethylen), mm dick,
 Dampfsperwert (μ-d), m lose verlegen und nach Hersteller-
 verarbeitungsvorschrift überdecken/verbinden
 je m² € €
- Pos. 2** m² IsoBouw Gefälledach-Elemente, Qualitätstyp EPS 040/035 DAAdm,
 keilig geschnitten
 Anfangsdicke (≥ 30mm): mm
 Mittlere Dämmdicke: mm
 Mindestgefälle: %
 Formatgröße 1200 x 1000, Verklebung der Dämmelemente im Verband nach Verlegeplan
 je m² € €
- Pos. 3** m² Mehrpreis für Grat- und Kehlplatten
 je m² € €
- Pos. 4** m² Trenn-/ Brandschutzlage aus Rohglasvlies nach DIN 52141
 g/m², lose mit Naht- und Stoßüberdeckung verlegen
 je m² € €
- Pos. 5** m² Dachabdichtung, bestehend aus einer Lage Kunststoff-/ Kautschuk-Dach-
 und Dichtungsbahn, Werkstoffgruppe
 nach DIN, Dicke mm,
 Bahnaufbau/ Fabrikat/ Typ:

 nach Hersteller-Verarbeitungsvorschrift befestigen
 je m² € €
- Pos. 6** m² Kiesschüttung aus gewaschenem Rundkorn 16/32 mm,
 Schütthöhe cm, gleichmäßig verteilen
 je m² € €

Alternativ

- Pos. 2a** m² IsoBouw Gefälledach-Elemente, Qualitätstyp EPS 035 DAAdh,
 Anfangsdicke (≥30mm): mm
 Mittlere Dämmdicke: mm
 Mindestgefälle: %
 Formatgröße 1200 x 1000, Verklebung der Dämmelemente im Verband nach Verlegeplan
 je m² € €
- Pos. 6a** m² Belag aus Betongehwegplatten mind. 40/ 40/ 4 cm oder größer (je nach Bedarf)
 auf einer Schutz- oder Trennlage verlegen
 je m² € €

IsoBouw Dämmtechnik GmbH
Verwaltung/Verkaufsbüro Süd
 Etrastraße
 D-74232 Abstatt
 Telefon 0 70 62-678-0
 Telefax 0 70 62-678-199
 E-Mail: Vertrieb-Sued@isobouw.de

IsoBouw Dämmtechnik GmbH
Verkaufsbüro Ost
 Postfach 1
 D-06386 Micheln-Trebbichau
 Telefon 03 49 73-260
 Telefax 03 49 73-2 12 27
 E-Mail: Vertrieb-Ost@isobouw.de



Dämmung + Know-how